



ASTURMEX

NOTA: Altura y ancho máximo para puertas con certificación CE contra incendio no debe exceder los 2400 mm.

HOJA

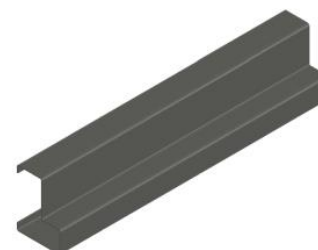
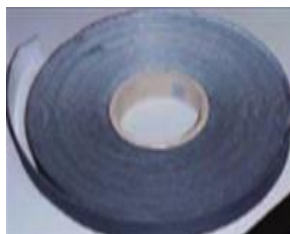
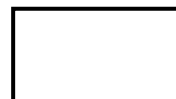
- 60 min certificación Europea.
- Lámina galvanizada calibre 22, ensambladas sin soldadura
- Rigidizadores de acero galvanizado.
- Aislamiento de lana mineral ROCKWOOL, densidad 145 kg/m³
- Bisagras de acero de 3mm de grosor y fijadas al marco por soldadura, a la hoja con tornillos M6x16 zincados.
- Bulón anti-palanca de acero, hexagonal de 14x36mm, zincado
- Cerradura CF reversible, embutida en la hoja, protegida por dos placas de stucal MO
- Picaporte de acero sintetizado
- Bombillos de latón, 40x40 con 3 llaves
- Manija CF, anti-enganche, homologada según la norma D.I.N. 18273
- Alma de acero forrada por fusión, escudos metálicos forrados con nylon y tornillería
- Grosor de la hoja 52 mm .

MARCO

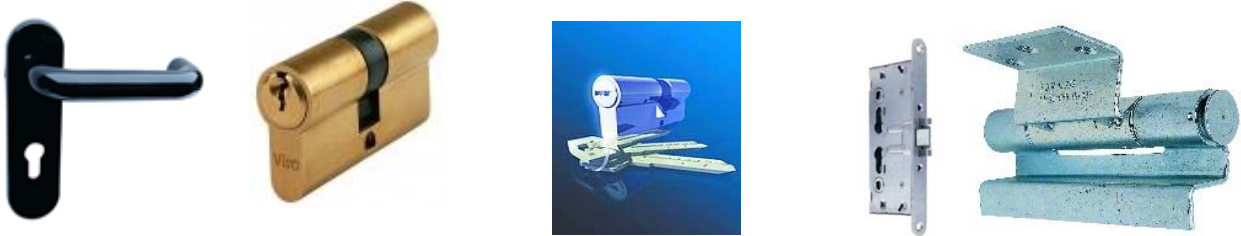
- Acero con conductividad térmica aminorada, calibre 16
- Jambas y dinteles del perfil especial modelo ASTURMEX.
- Junta intumescente de grafito 15 x 2.5mm, dilata 25 veces su tamaño a partir de 150°C
- Garras de fijación de lámina galvanizada 230x1.5mm
- Separadores de lámina galvanizada 50x2.5mm

ACABADOS

- Lámina pintada en polvo polyester, termoendurecible
- Capa de pintura 100 micras
Color estándar RAL 7001 gris
Color estándar RAL 9010 blanco.



FICHA TÉCNICA



VENTAJAS

- Amplia gama de medidas estándar.
- Medidas especiales para adaptarla a cualquier necesidad.
- Lámina y pintura de gran resistencia a la corrosión y durabilidad.
- Marco de sobreponer de fácil instalación.
- Puertas completamente armadas.
- Gran variedad de herrajes extra disponibles.
- Probada para más de 200.000 ciclos de apertura y cierre.
- Certificada en su conjunto.